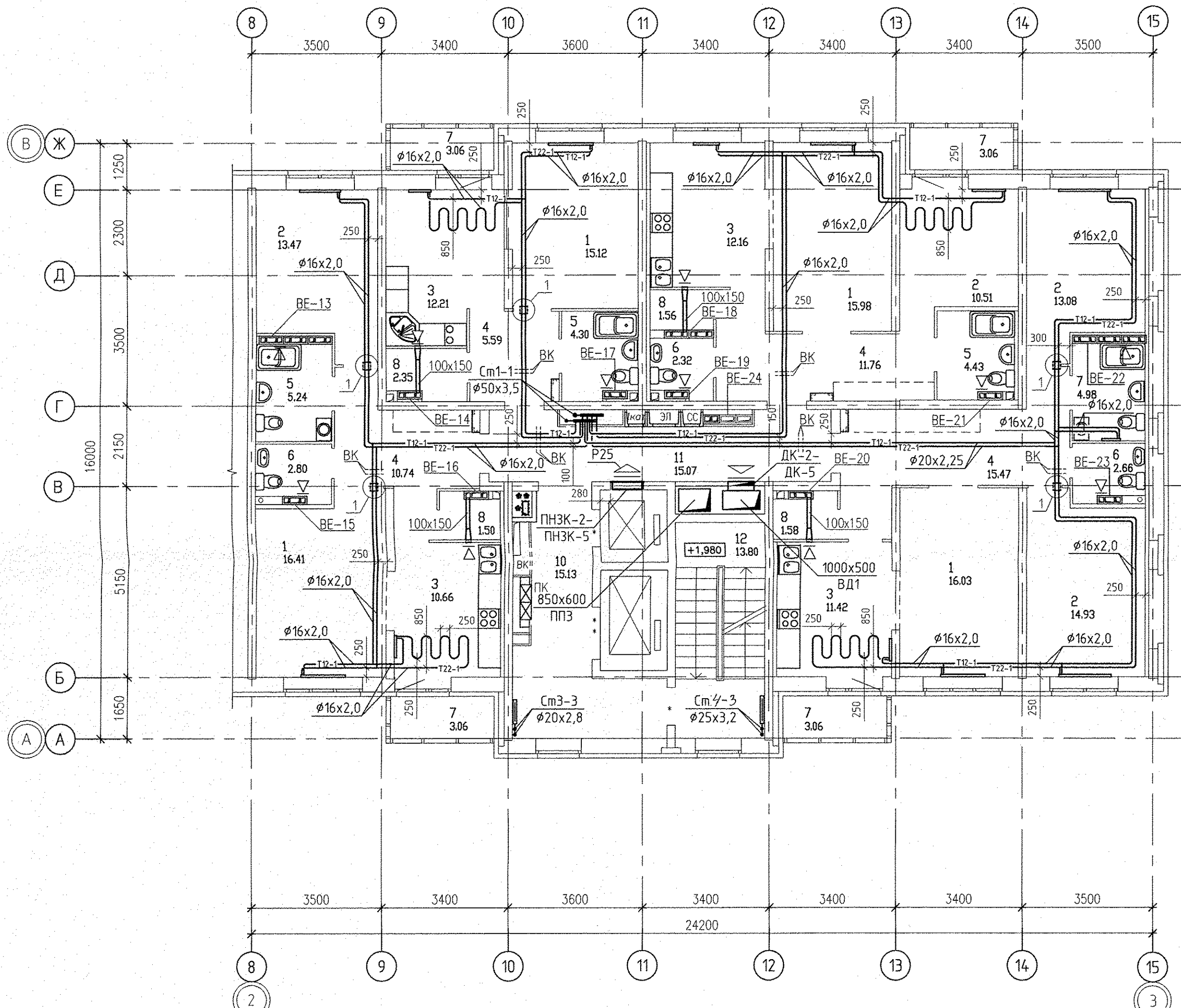
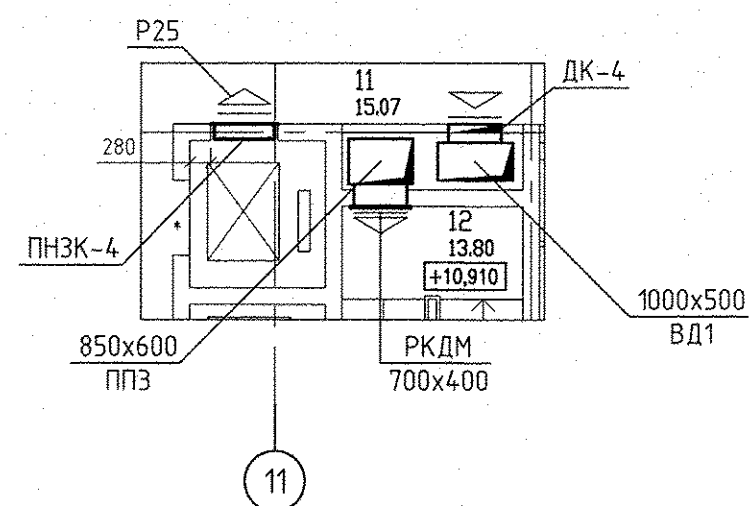


3	CV 11-500-1100	2	3	CV 11-500-600	1	3	CV 11-500-1200	2	3	CV 11-500-700	2	3	CV 11-500-1200	2	3	CV 11-500-900	2	3	CV 11-500-1400	3
4	CV 11-500-1100	2	4	CV 11-500-600	1	4	CV 11-500-1200	2	4	CV 11-500-700	2	4	CV 11-500-1200	2	4	CV 11-500-900	2	4	CV 11-500-1400	3
5	CV 11-500-1100	2	5	CV 11-500-600	1	5	CV 11-500-1200	2	5	CV 11-500-700	2	5	CV 11-500-1200	2	5	CV 11-500-900	2	5	CV 11-500-1400	3
6	CV 11-500-1100	2	6	CV 11-500-600	1	6	CV 11-500-1200	2	6	CV 11-500-700	2	6	CV 11-500-1200	2	6	CV 11-500-900	2	6	CV 11-500-1400	3



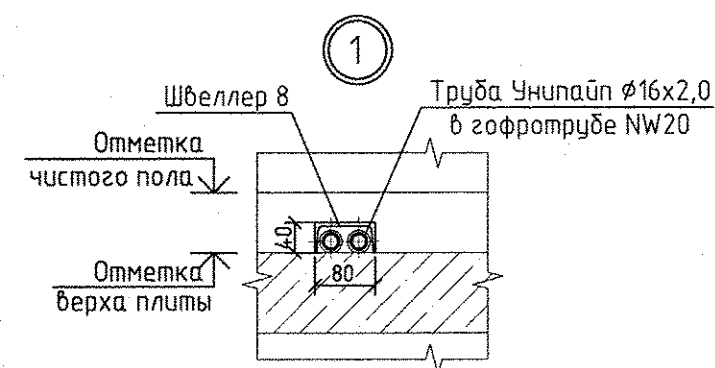
3	CV 11-500-400	1
4	CV 11-500-400	1
5	CV 11-500-400	1
6	CV 11-500-400	1

Фрагмент плана 5 этажа



Экспликация помещений

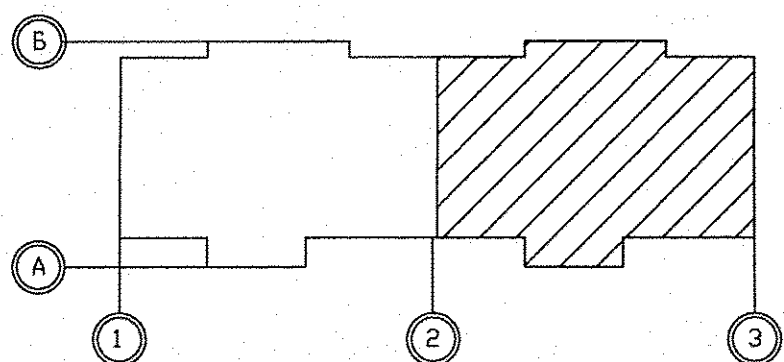
Номер помещения	Наименование	Площадь м²	Кат. помещения
Помещения квартир			
1	Гостиная	63,54	
2	Спальная	51,99	
3	Кухня	46,45	
4	Прихожая	43,56	
5	Ванная	18,95	
6	Санузел	7,78	
7	Балкон	12,24	
8	Встроенный шкаф	6,99	
	Итого	251,50	
Общедомовые помещения			
10	Лифтовой холл	15,13	
11	Межквартирный коридор	15,07	
12	Лестничная клетка №2	13,80	
	Итого площадь общедомовых помещений:	44,00	



Примечание:

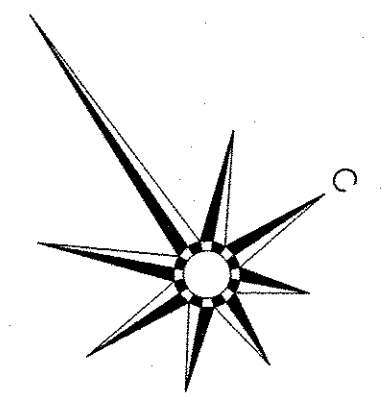
1. Все подводы к приборам отопления "Ригто" выполнить трубой металлопластиковой "Унипайп" диаметром 16х2,0 мм.
2. Тип решеток не указанных на плане принять регулируемые вентиляционные решетки 150х200.
3. Узлы пересечения трубопроводов отопления и водоснабжения см. на схеме лист 32.
4. Узлы пересечения трубопроводов отопления при поворотах и ответвлениях см. на схеме лист 33.

Универсал ТБ		Универсал ТБ																
3	CV 11-500-1200	2	3	CV 11-500-600	2	3	CV 11-500-600	2	3	CV 11-500-1200	2	3	CV 11-500-1400	3				
4	CV 11-500-1200	2	4	CV 11-500-600	2	4	КСК 20-0,479К	4	КСК 20-0,787К	4	CV 11-500-600	2	4	CV 11-500-1200	2	4	CV 11-500-1400	3
5	CV 11-500-1200	2	5	CV 11-500-600	2	5	КСК 20-0,655К	5	КСК 20-0,655К	5	CV 11-500-600	2	5	CV 11-500-1200	2	5	CV 11-500-1400	3
6	CV 11-500-1200	2	6	CV 11-500-600	2	6	КСК 20-0,655К	6	КСК 20-0,655К	6	CV 11-500-600	2	6	CV 11-500-1200	2	6	CV 11-500-1400	3

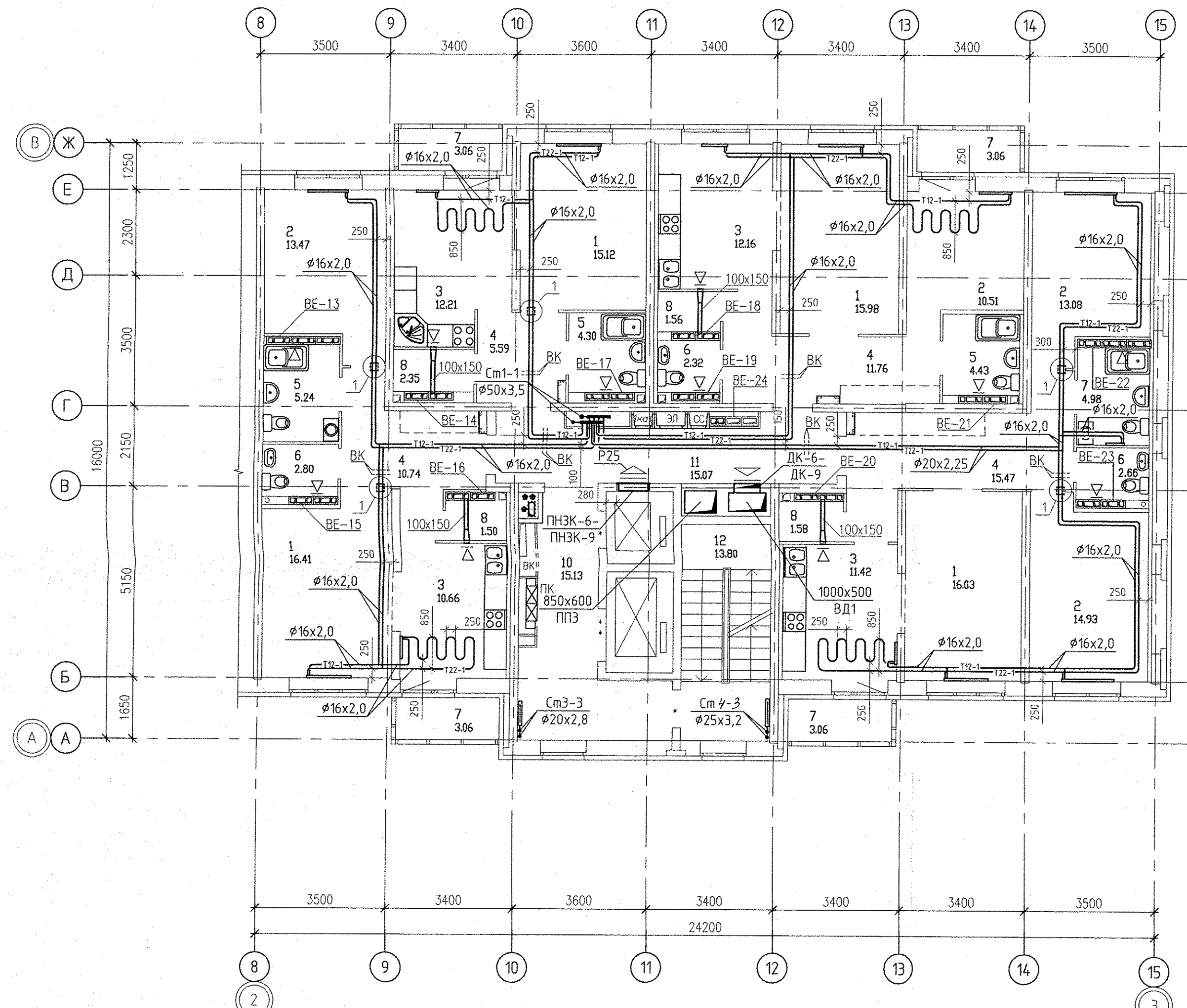


Инж.Н. погр.	
Подпись и дата	
Взам. инб.Н	
АР	
БК	
ЭЛ	
Сыс.лык	
Решетников	
Бордова	
Михайл	
БС	

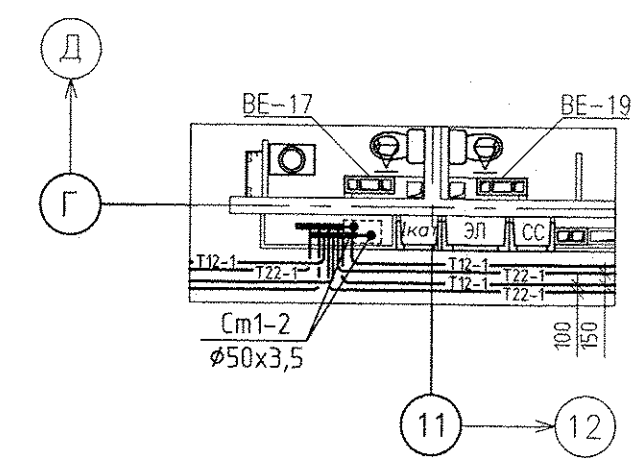
АПУ.031-02-0В				
Жилой комплекс со встроенными объектами общественного назначения и подземной автостоянкой в квартале улиц Бакинских Комиссаров-Калинина-Уральских рабочих-пер.Сосновый в Орджоникизевском районе г. Екатеринбург				
Изм.	Колуч.	Лист № док.	Подпись	Дата
Разраб.	Ракова			10.11.16
Проверил	Пашаева			10.11.16
Гл. спец.	Пашаева			10.11.16
15-19-этажный секционный жилой дом №2				
План 3-6 этажа в осях 2-3				
СТАДИЯ		ЛИСТ	ЛИСТОВ	
Р		11		
ЗАО КОРПОРАЦИЯ АТОМСТРОЙКОМПЛЕКС				



7	CV 11-500-1100	2	7	CV 11-500-600	1	7	CV 11-500-1200	2	7	CV 11-500-700	2	7	CV 11-500-1200	2	7	CV 11-500-900	2	7	CV 11-500-1400	3
8	CV 11-500-1100	2	8	CV 11-500-600	1	8	CV 11-500-1200	2	8	CV 11-500-700	2	8	CV 11-500-1200	2	8	CV 11-500-900	2	8	CV 11-500-1400	3
9	CV 11-500-1100	2	9	CV 11-500-600	1	9	CV 11-500-1200	2	9	CV 11-500-700	2	9	CV 11-500-1200	2	9	CV 11-500-900	2	9	CV 11-500-1400	3
10	CV 11-500-1100	2	10	CV 11-500-600	1	10	CV 11-500-1200	2	10	CV 11-500-700	2	10	CV 11-500-1200	2	10	CV 11-500-900	2	10	CV 11-500-1400	3

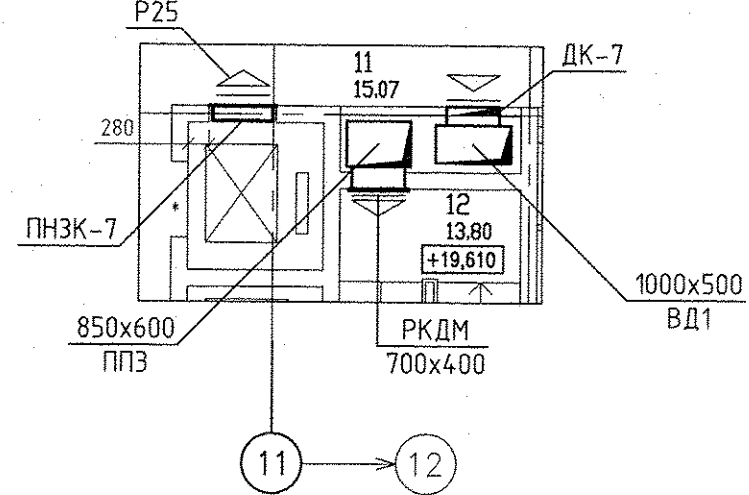


Фрагмент плана 8 этажа



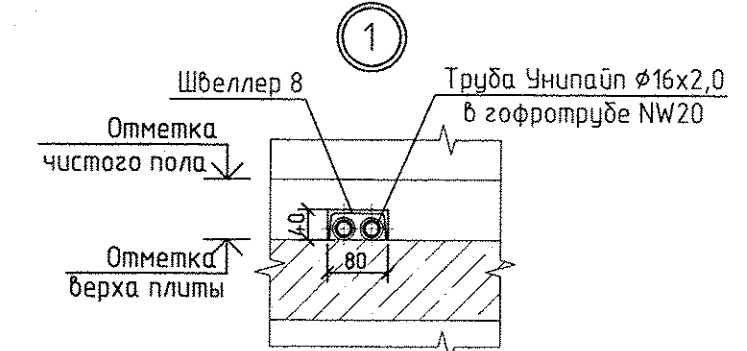
7	CV 11-500-400	1
8	CV 11-500-400	1
9	CV 11-500-400	1
10	CV 11-500-400	1

Фрагмент плана 8 этажа



Экспликация помещений

Номер помещения	Наименование	Площадь м ²	Кат. помещения
Помещения квартир			
1	Гостиная	63,54	
2	Спальная	51,99	
3	Кухня	46,45	
4	Прихожая	43,56	
5	Ванная	18,95	
6	Санузел	7,78	
7	Балкон	12,24	
8	Встроенный шкаф	6,99	
Итого		251,50	
Общедомовые помещения			
10	Лифтовой холл	15,13	
11	Межквартирный коридор	15,07	
12	Лестничная клетка №2	13,80	
ИТОГО площадь общедомовых помещений:		44,00	

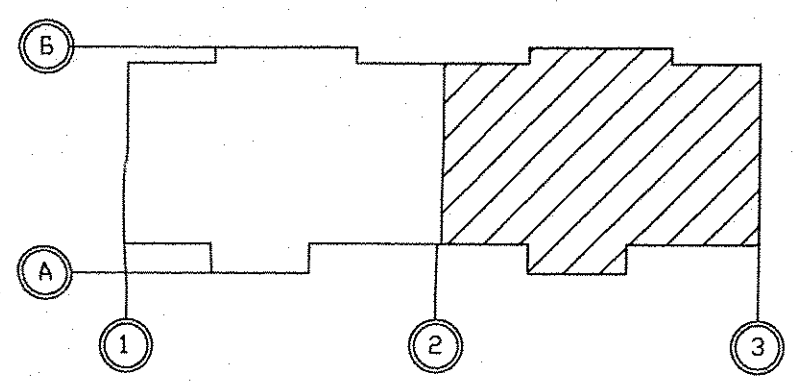


Примечание:

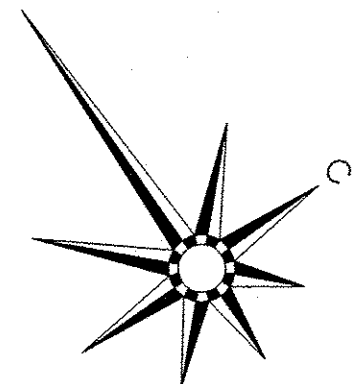
- Все подводы к приборам отопления "Ригто" выполнить трубой металлопластиковой "Унипал" диаметром 16х2,0 мм.
- Тип решеток не указанных на плане принять регулируемые вентиляционные решетки 150х200.
- Узлы пересечения трубопроводов отопления и водоснабжения см. на схеме лист 32.
- Узлы пересечения трубопроводов отопления при поворотах и ответвлениях см. на схеме лист 33.

Инв.№ лист	
Получено и дата	
Взам. инв.№	
АР	Суслык
ВК	Решетников
ЭЛ	Бодрова

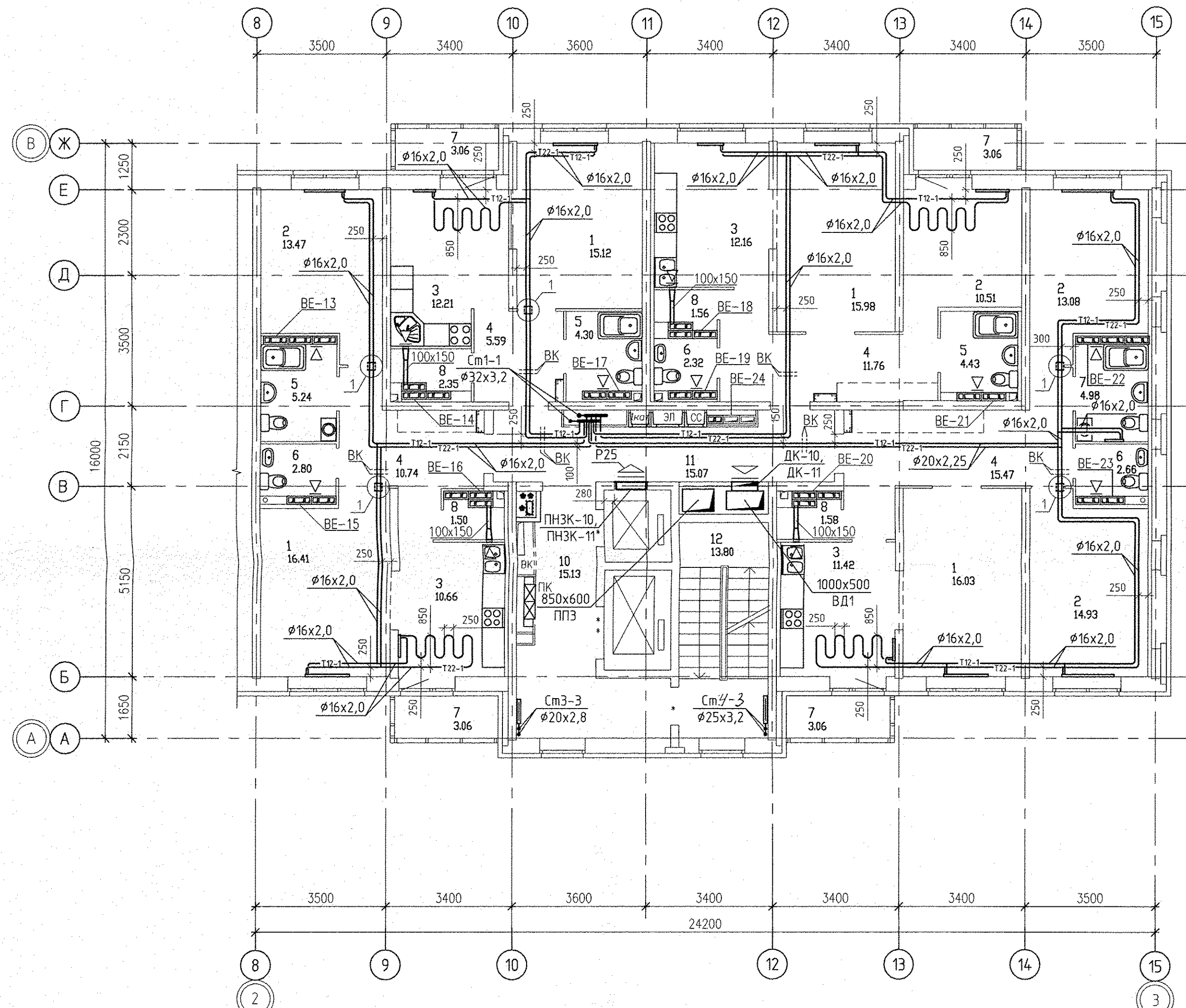
Универсал ТБ		Универсал ТБ	
7	КСК 20-0,655К	7	КСК 20-0,787К
8	КСК 20-0,655К	8	КСК 20-0,787К
9	КСК 20-0,655К	9	КСК 20-0,787К
10	КСК 20-0,655К	10	КСК 20-0,787К



АПУ.031-02-ОВ			
Жилой комплекс со встроенными объектами общественного назначения и подземной автостоянкой в квартале улиц Бакинских Комиссаров-Калинина-Уральских рабочих-пер.Сосновый в Орджоникидзевском районе г. Екатеринбург			
Изм.	Кол.уч.	Лист № док.	Подпись
Разраб.	Ракова	10.11.16	
Проверил	Пашаева	10.11.16	
Гл. спец.	Пашаева	10.11.16	
15-19-этажный секционный жилой дом №2		СТADIЯ	ЛИСТ
План 7-10 этажа в осях 2-3		Р	13
		ЗАО КОРПОРАЦИЯ АТОМСТРОЙКОМПЛЕКС	

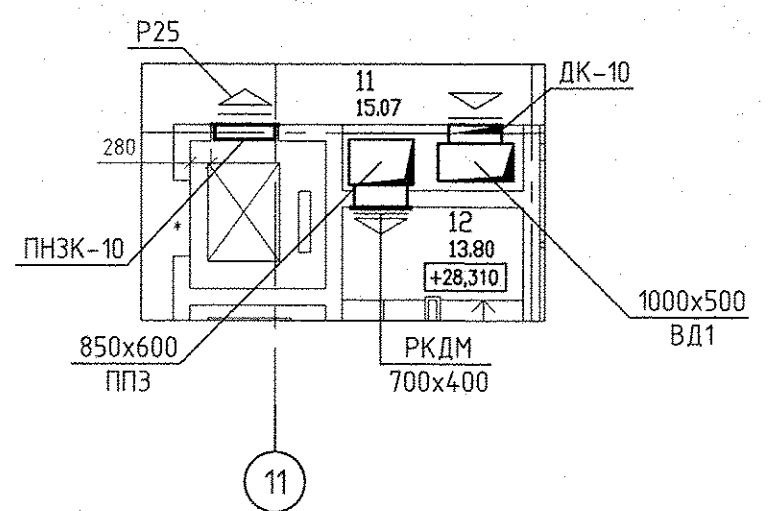


11	CV 11-500-1100	2	11	CV 11-500-600	1	11	CV 11-500-1200	2	11	CV 11-500-700	2	11	CV 11-500-1200	2	11	CV 11-500-900	2	11	CV 11-500-1400	3
12	CV 11-500-1100	2	12	CV 11-500-600	1	12	CV 11-500-1200	2	12	CV 11-500-700	2	12	CV 11-500-1200	2	12	CV 11-500-900	2	12	CV 11-500-1400	3



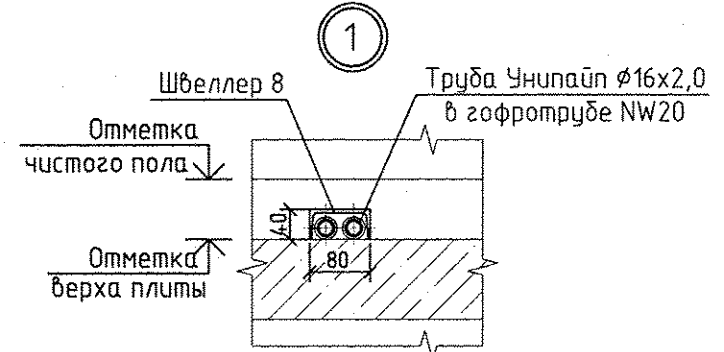
11	CV 11-500-400	1
12	CV 11-500-400	1

Фрагмент плана 11 этажа



Экспликация помещений

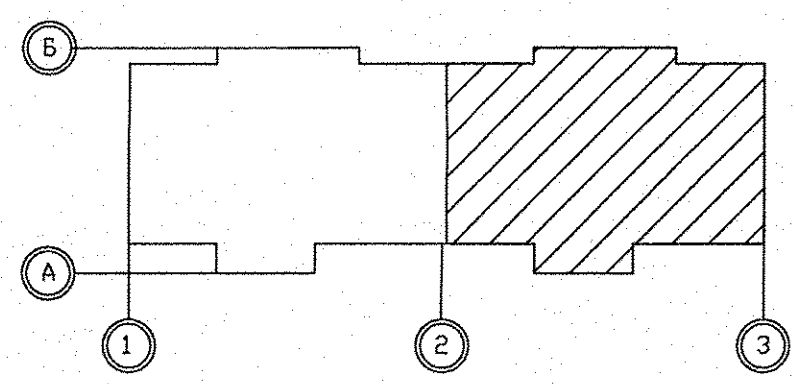
Номер помещения	Наименование	Площадь, м ²	Кат. помещения
Помещения квартир			
1	Гостиная	63,54	
2	Спальная	51,99	
3	Кухня	46,45	
4	Прихожая	43,56	
5	Ванная	18,95	
6	Санузел	7,78	
7	Балкон	12,24	
8	Встроенный шкаф	6,99	
	Итого	251,50	
Общедомовые помещения			
10	Лифтовой холл	15,13	
11	Межквартирный коридор	15,07	
12	Лестничная клетка Н2	13,80	
	Итого площадь общедомовых помещений:	44,00	



Примечание:

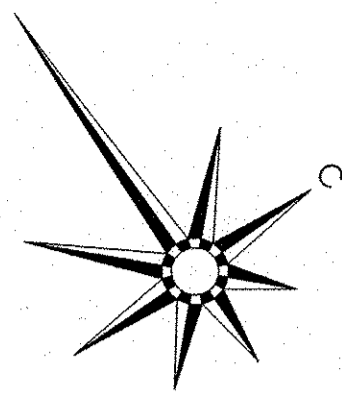
- Все подводы к приборам отопления "Ригто" выполнить трубой металлопластиковой "Унипайп" диаметром 16x2,0 мм.
- Тип решеток не указанных на плане принять регулируемые вентиляционные решетки 150x200.
- Узлы пересечения трубопроводов отопления и водоснабжения см. на схеме лист 32.
- Узлы пересечения трубопроводов отопления при поворотах и ответвлениях см. на схеме лист 33.

11	CV 11-500-1200	2	11	CV 11-500-600	2	Универсал ТБ		11	КСК 20-0,655К	11	CV 11-500-600	2	11	CV 11-500-1200	2	11	CV 11-500-1400	3
12	CV 11-500-1200	2	12	CV 11-500-600	2	Универсал ТБ		11	КСК 20-0,787К	12	CV 11-500-600	2	12	CV 11-500-1200	2	12	CV 11-500-1400	3
								12	КСК 20-0,655К	12	CV 11-500-600	2	12	CV 11-500-1200	2	12	CV 11-500-1400	3

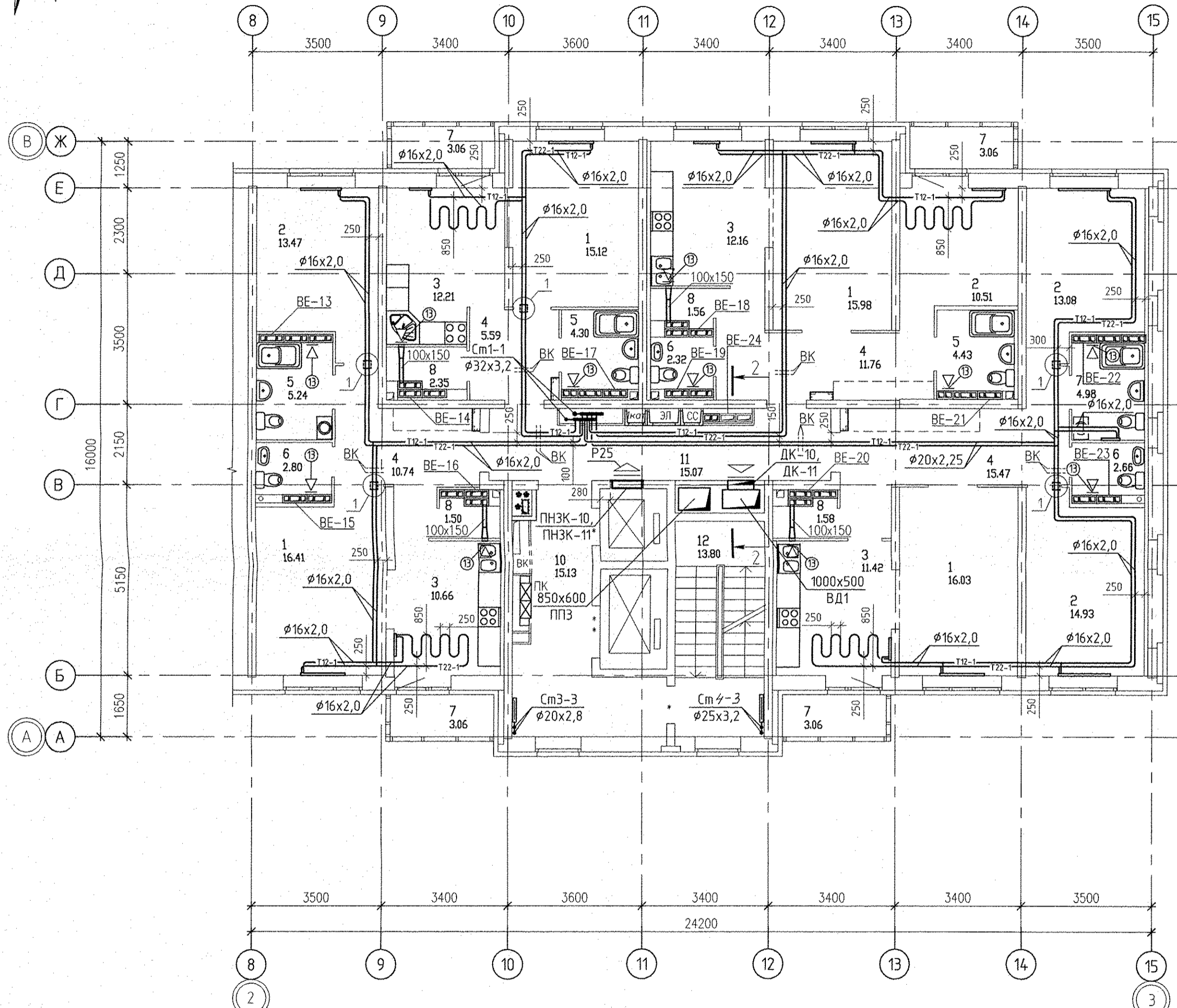


Инв.№ подл.	Взам. инв.№	Получить и дата	Сделал	Проверил
			Судяков	Решетников
			Вик	Бодрова
			З/Л	

АПУ.031-02-0В				
Жилой комплекс со встроенными объектами общественного назначения и подземной автостоянкой в квартале улиц Бакинских Комиссаров-Калинина-Уральских рабочих-пер.Сосновый в Орджоникизевском районе г. Екатеринбург				
Изм.	Колуч.	Лист	№ док.	Дата
Разраб.	Ракова			10.11.16
Проверил	Пашаева			10.11.16
Гл. спец.	Пашаева			10.11.16
15-19-этажный секционный жилой дом N2				
План 11, 12 этажа в осях 2-3				
СТАДИЯ		ЛИСТ	ЛИСТОВ	
Р		15		
ЗАО КОРПОРАЦИЯ АТОМСТРОЙКОМПЛЕКС				



13 CV 11-500-1100 2 | 13 CV 11-500-600 1 | 13 CV 11-500-1200 2 | 13 CV 11-500-700 2 | 13 CV 11-500-1200 2 | 13 CV 11-500-900 2 | 13 CV 11-500-1400 3



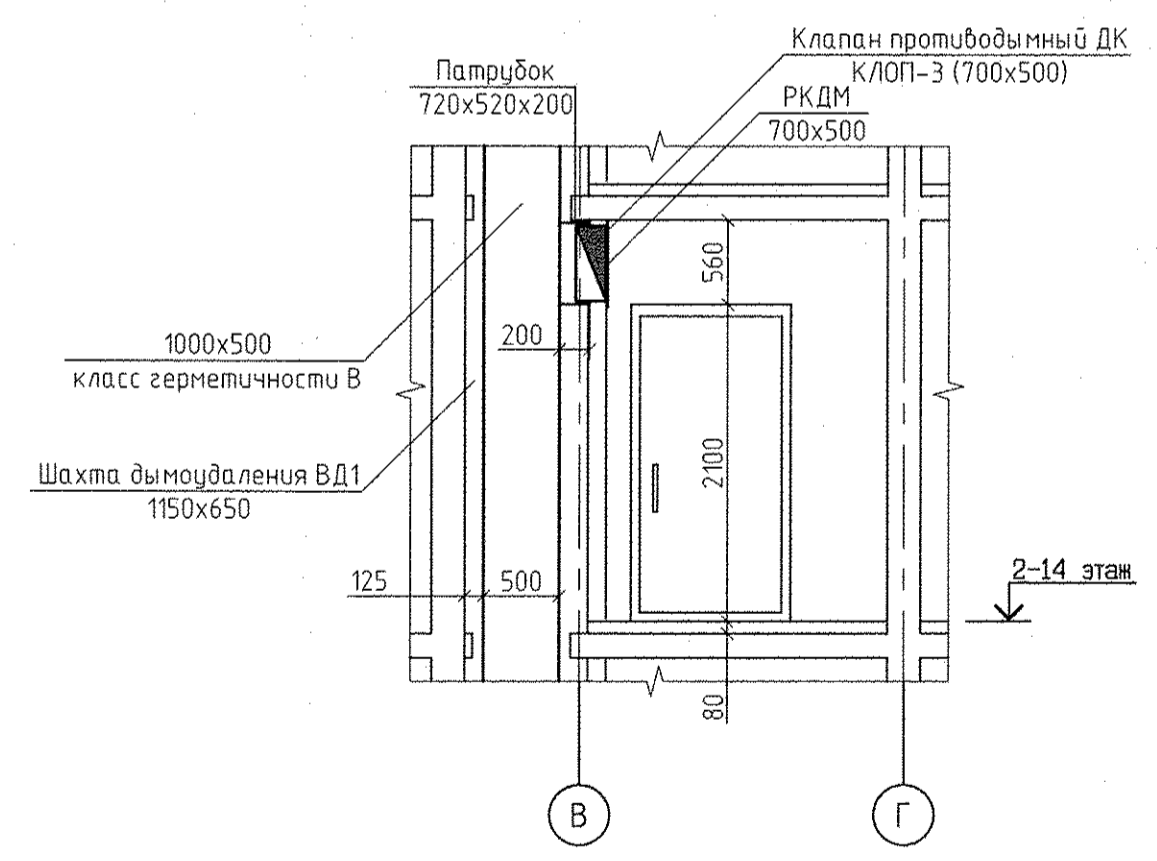
13 CV 11-500-400 1

13 CV 11-500-1200 2 | 13 CV 11-500-600 2 | 13 КСК 20-0,655К | 13 КСК 20-0,787К | 13 CV 11-500-600 2 | 13 CV 11-500-1200 2 | 13 CV 11-500-1400 3

Экспликация помещений

Номер помещения	Наименование	Площадь, м²	Кат. помещения
Помещения квартир			
1	Гостиная	63,54	
2	Спальная	51,99	
3	Кухня	46,45	
4	Прихожая	43,56	
5	Ванная	18,95	
6	Санузел	7,78	
7	Балкон	12,24	
8	Встроенный шкаф	6,99	
	Итого	251,50	
Общедомовые помещения			
10	Лифтовой холл	15,13	
11	Межквартирный коридор	15,07	
12	Лестничная клетка №2	13,80	
	Итого площадь общедомовых помещений:	44,00	

Разрез 2-2 (М 1:50)



Примечание:

1. Все подводки к приборам отопления "Ригто" выполнить трубой металлопластиковой "Униплап" диаметром 16х2,0 мм.
2. Узлы пересечения трубопроводов отопления и водоснабжения см. на схеме лист 32.
3. Узлы пересечения трубопроводов отопления при поворотах и ответвлениях см. на схеме лист 33.

АПУ.031-02-0В

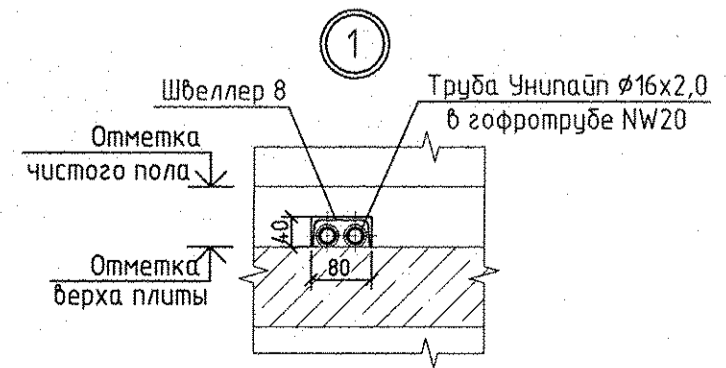
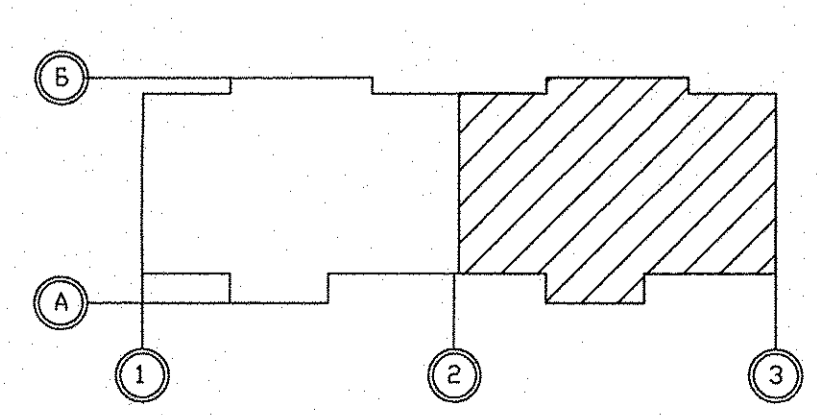
Жилой комплекс со встроенными объектами общественного назначения и подземной автостоянкой в квартале улиц Бакинских Комиссаров-Калинина-Уральских рабочих-пер.Сосновый в Орджоникидзевском районе г. Екатеринбурга

Изм.	Код уч.	Лист № док.	Подпись	Дата
Разработчик	Ракова			10.11.16
Проверил	Пашаева			10.11.16
Гл. спец.	Пашаева			10.11.16

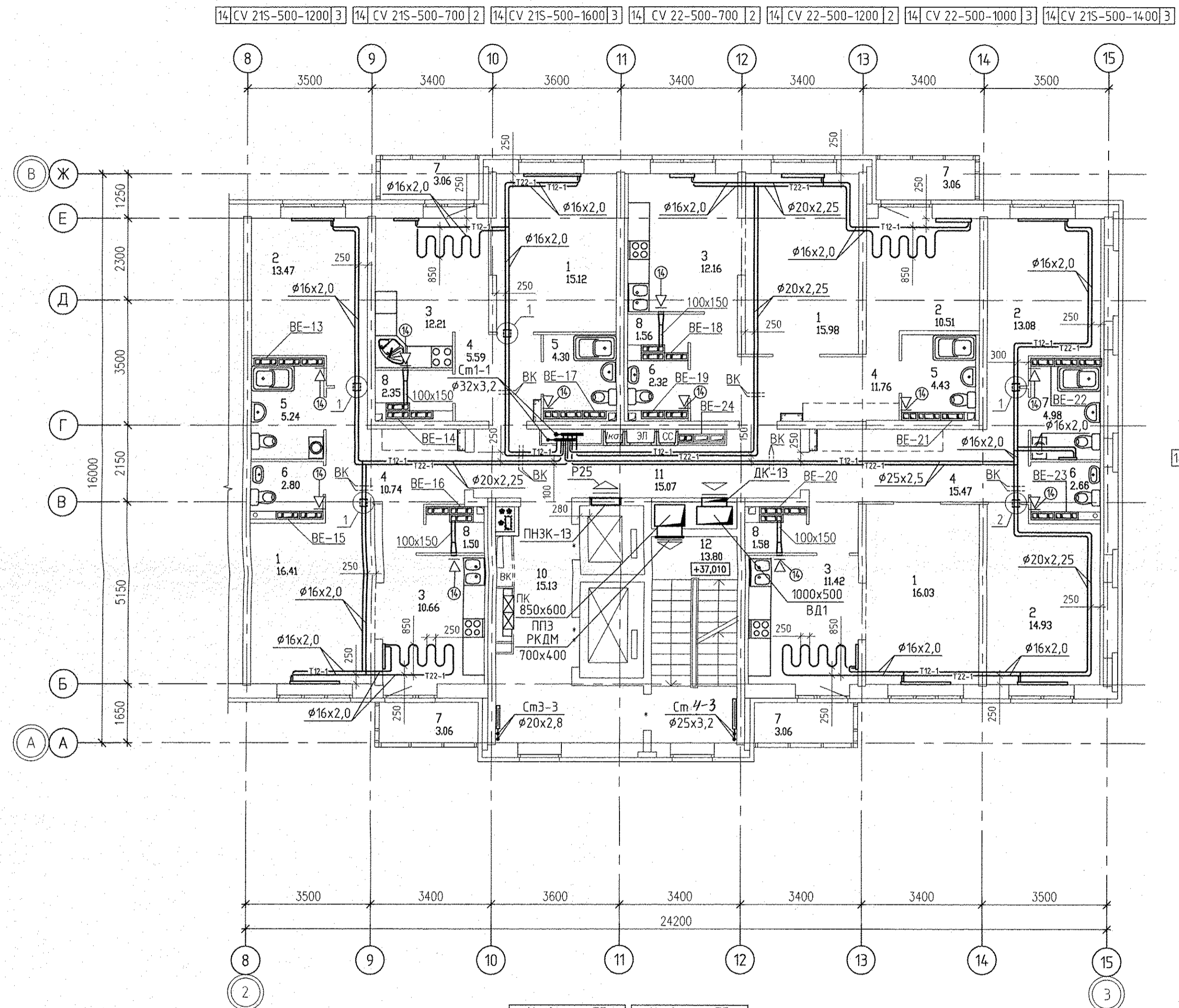
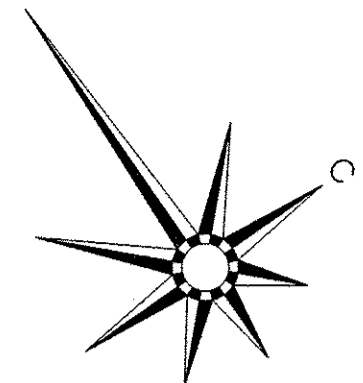
15-19-этажный секционный жилой дом №2
План 13 этажа в осях 2-3



Инв.М. подл.	Подпись и дата	Взам. инв.М	АР	ВК	З/Л
			Сысыйк	Решетников	Бодрова
			С/М	Решетников	Бодрова



Условные обозначения
 ① - бытовой осевой вентилятор "ВЕНТС 100 Ф" на 13 этаже



Экспликация помещений

Номер помещения	Наименование	Площадь м ²	Кат. помещения
Помещения квартир			
1	Гостиная	63,54	
2	Спальная	51,99	
3	Кухня	46,45	
4	Прихожая	43,56	
5	Ванная	18,95	
6	Санузел	7,78	
7	Балкон	12,24	
8	Встроенный шкаф	6,99	
	Итого	251,50	
Общедомовые помещения			
10	Лифтовой холл	15,13	
11	Межквартирный коридор	15,07	
12	Лестничная клетка №2	13,80	
	Итого площадь общедомовых помещений:	44,00	

Условные обозначения

Ⓜ - бытовой осевой вентилятор "ВЕНТС 100 Ф" на 14 этаже

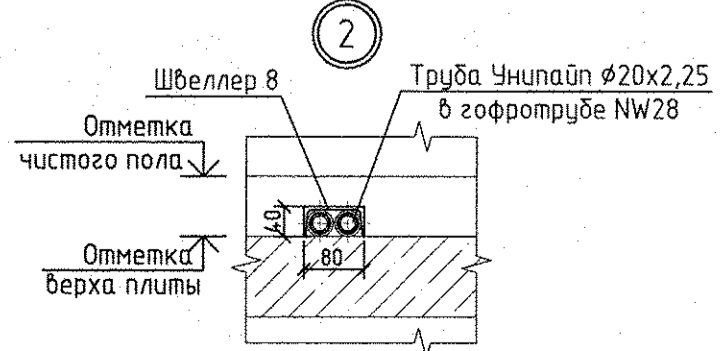
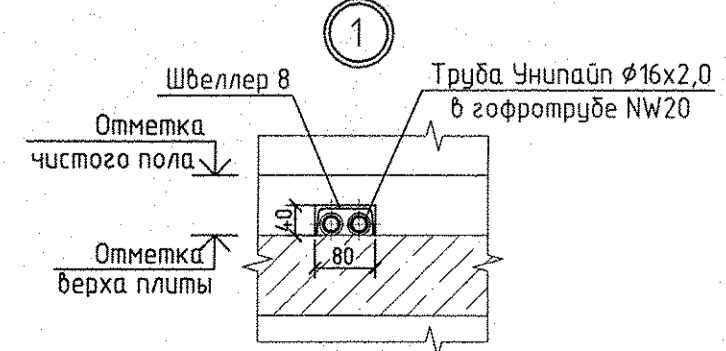
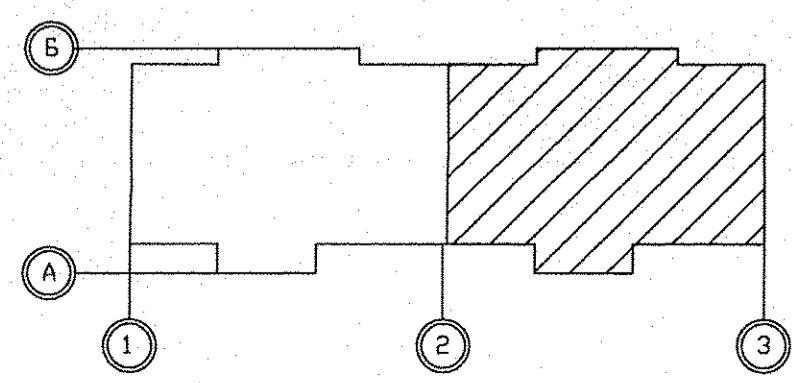
Примечание:

1. Все подводы к приборам отопления "Ригто" выполнить трубой металлопластиковой "Унипайп" диаметром 16х2,0 мм.

2. Узлы пересечения трубопроводов отопления и водоснабжения см. на схеме лист 32.

3. Узлы пересечения трубопроводов отопления при поворотах и ответвлениях см. на схеме лист 33.

- 14 CV 21S-500-1400 3
- 14 CV 21S-500-700 2
- 14 КСК 20-0,655К
- Универсал ТБ
- 14 КСК 20-0,918К
- Универсал ТБ
- 14 CV 21S-500-700 2
- 14 CV 21S-500-1400 3
- 14 CV 21S-500-1400 3



Инв.№ подл.	Лист	Подпись и дата	Взам. инв.№	Сл.
	19	<i>Пашаева</i>	19	С
АР	СЗ	С.С.	С.С.	С.С.
ВК	СЗ	Решетников	В.В.	С.С.
ЭЛ	СЗ	Бодарева	В.В.	С.С.

Изм.					Лист № док.			Подпись		Дата	
Разраб.	Ракова				10.11.16						
Проверил	Пашаева				10.11.16						
Гл. спец.	Пашаева				10.11.16						

АПУ.031-02-0В

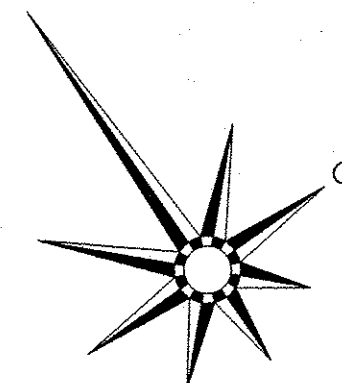
Жилой комплекс со встроенными объектами общественного назначения и подземной автостоянкой в квартале улиц Бакинских Комиссаров-Калинина-Уральских рабочих-пер.Сосновый в Орджоникидзевском районе г. Екатеринбург

15-19-этажный секционный жилой дом №2

План 14 этажа
в осях 2-3

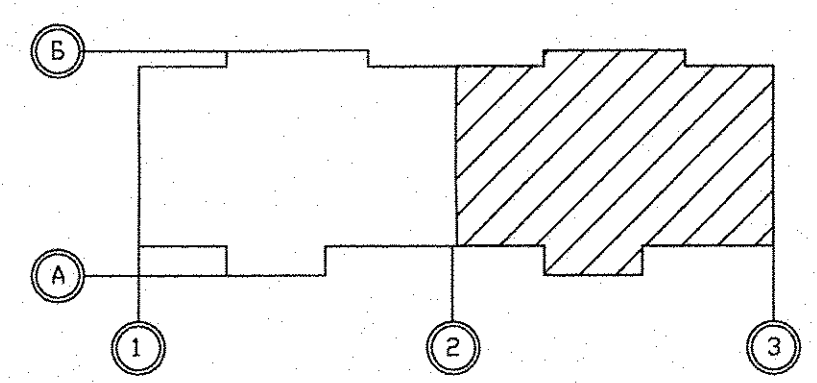
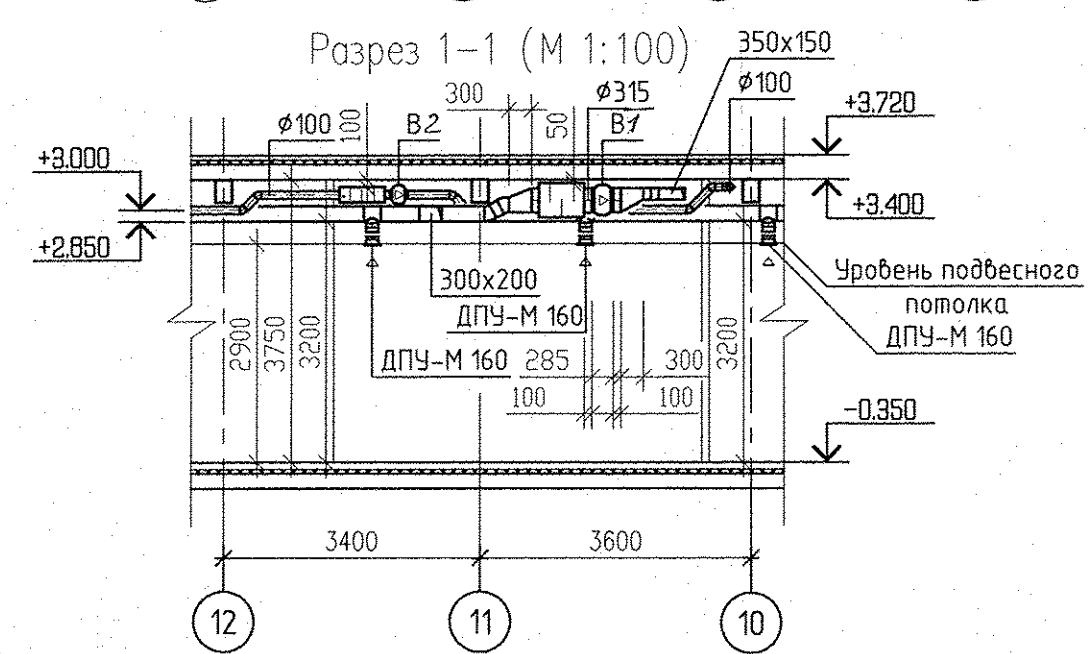
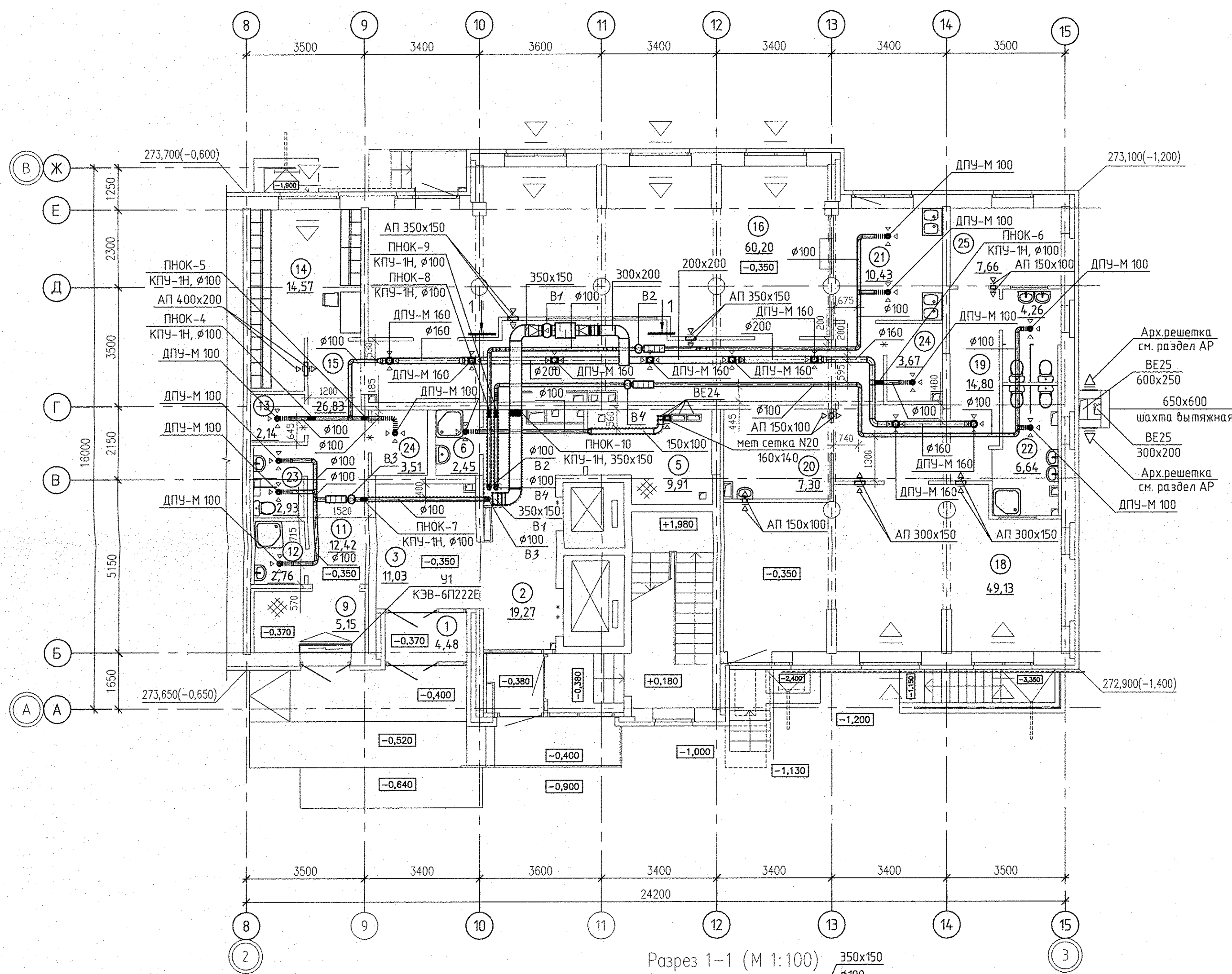
СТАДИЯ ЛИСТ ЛИСТОВ
Р 19

АТОМСТРОЙКОМПЛЕКС



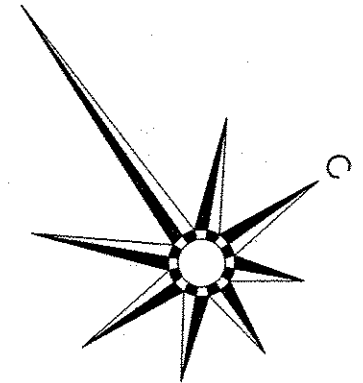
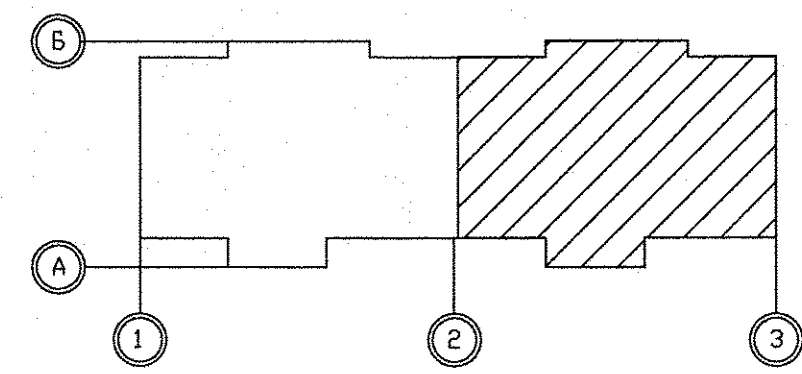
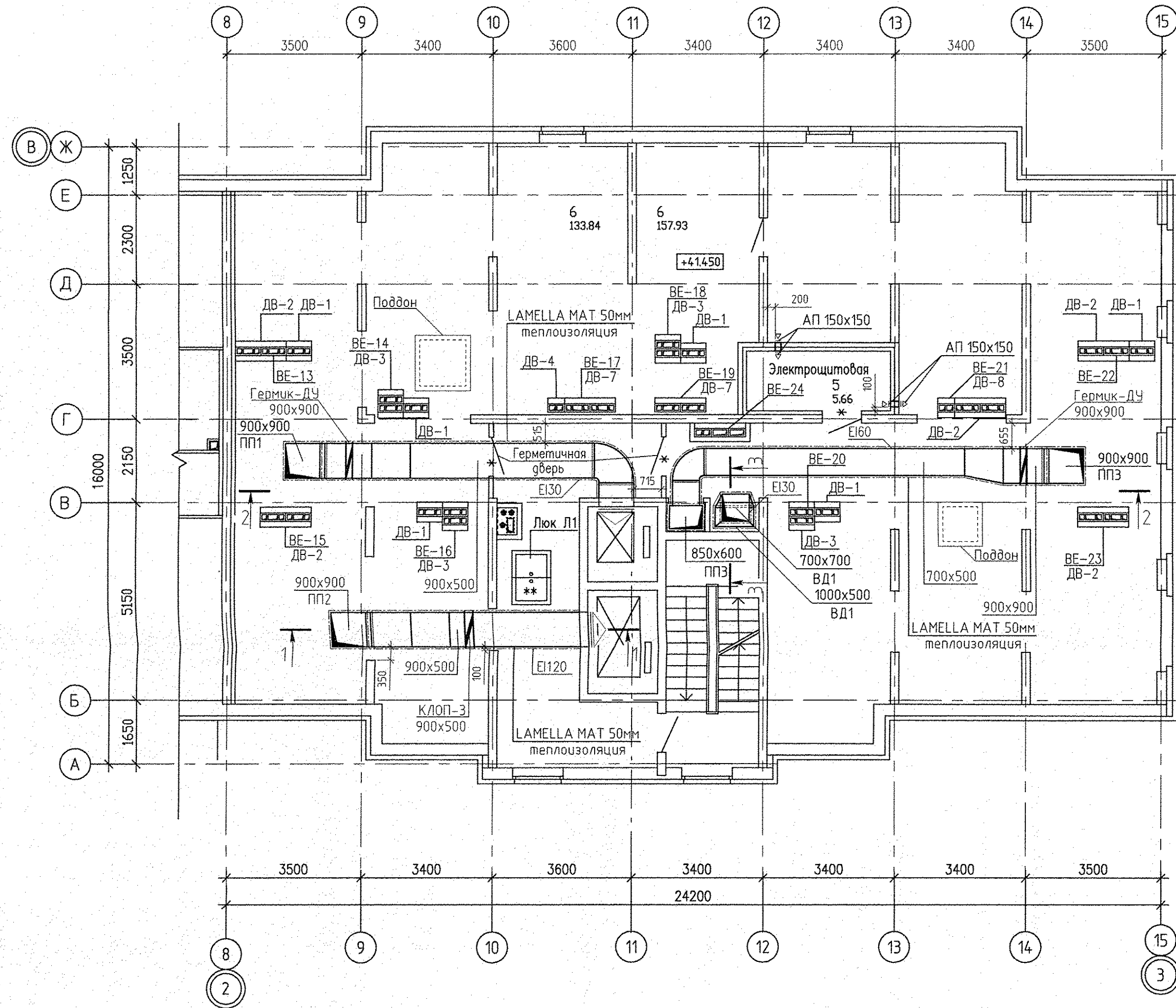
Экспликация помещений 1 этажа в осях 2-3

Номер помещения	Наименование	Площадь, м ²	Кат. помещения
Общедомовые помещения			
1	Тамбур	4,48	
2	Лифтовой холл	19,27	
3	Вестибюль	10,92	
4	Лестничная клетка Н2	15,66	
5	Электрощитовая	9,91	Д
6	Мойка уборочного инвентаря	2,45	В4
ИТОГО площадь общедомовых помещений:		62,69	
Дошкольная образовательная организация на 20 мест			
9	Тамбур	5,15	
11	Коридор	11,37	
12	Мойка уборочного инвентаря	3,05	
13	Кладовая грязного белья	1,83	В2
14	Раздевальная	14,73	
15	Коридор	26,83	
16	Групповая	60,20	
18	Спальня	49,13	
19	Коридор	14,80	
20	Комната персонала	7,30	
21	Буфетная -раздаточная	10,43	
22	Туалетная	10,64	
23	Санузел персонала	2,93	
24	Кладовая чистого белья	4,27	В2
25	Административное помещение	7,66	
ИТОГО площадь помещений :		230,32	
ИТОГО общая площадь :		249,15	



СС	Архитектор	Взам. инж.Н	Подпись и дата
		Инж.Н. погр.	
	Создатель		
	Решетников		
	Бодрова		
	АР		
	ВК		
	ЭЛ		

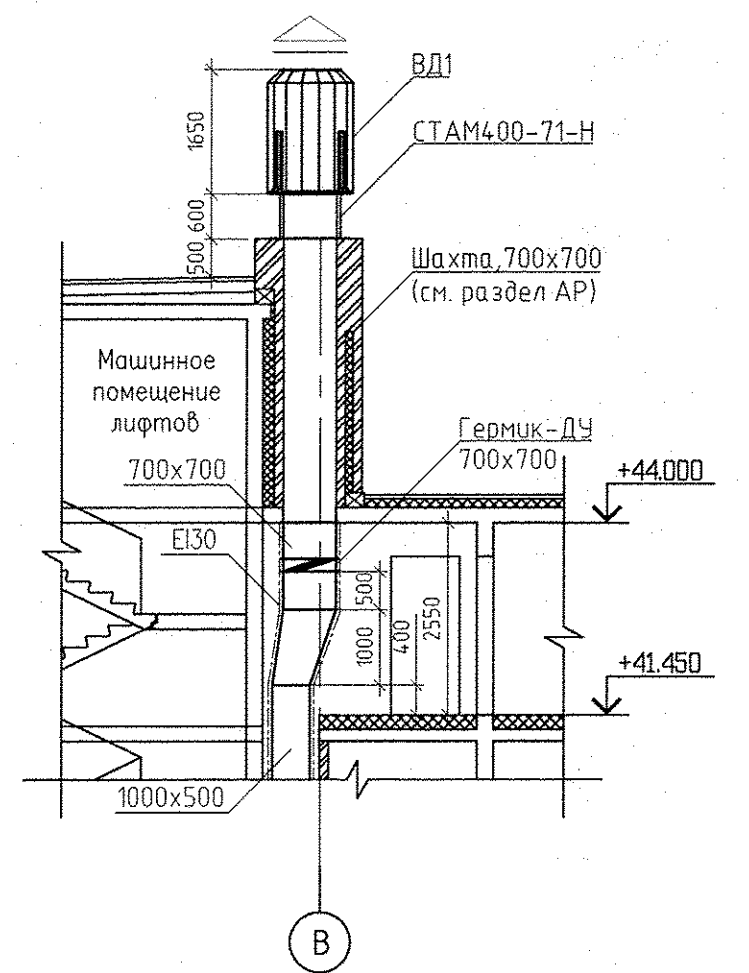
АПУ.031-02-0В				
Жилой комплекс со встроенными объектами общественного назначения и подземной автостоянкой в квартале улиц Бакинских Комиссаров-Калинина-Уральских рабочих-пер.Сосновый в Орджоникидзевском районе г. Екатеринбурга				
Изм.	Кол.уч.	Лист N док.	Подпись	Дата
Разраб.		Ракова		10.11.16
Проверил		Пашаева		10.11.16
Гл. спец.		Пашаева		10.11.16
15-19-этажный секционный жилой дом N2			СТАДИЯ	ЛИСТ
Вентиляция			Р	7
План 1 этажа в осях 2-3			ЗАО КОРПОРАЦИЯ АТОМСТРОЙКОМПЛЕКС	



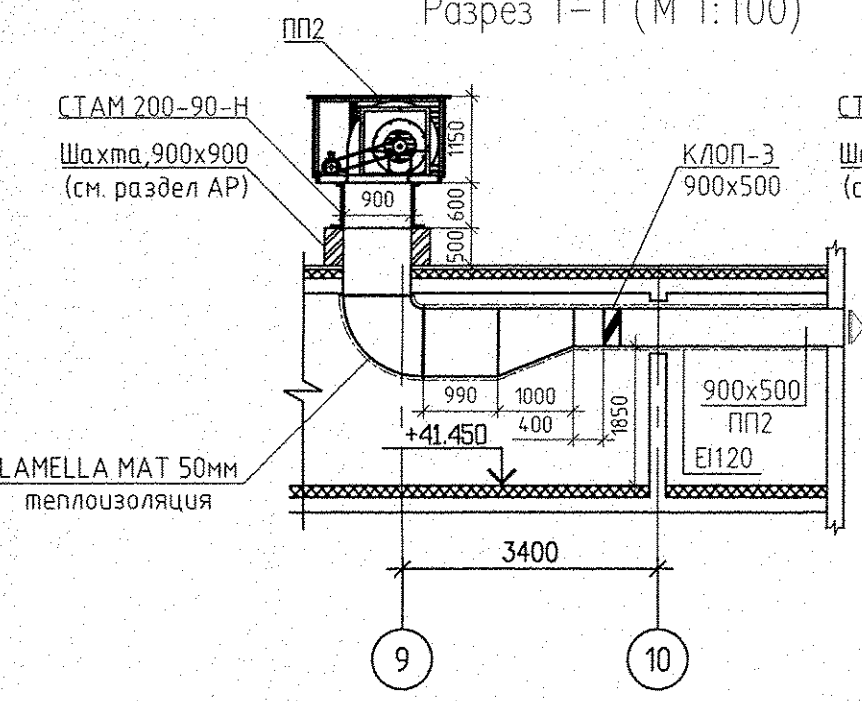
Экспликация помещений

Номер помещения	Наименование	Площадь, м ²	Кат. помещения
ПОМЕЩЕНИЯ ЧЕРДАКА			
1	Тамбур	2.29	
2	Тамбур	1.82	
3	Переходная лоджия	5.12	
4	Лестничная клетка Н1	14.05	
5	Электрощитовая	5.66	
6	Теплый чердак	286.90	
7			
8			
9			
Итого помещений чердака:		315.84	

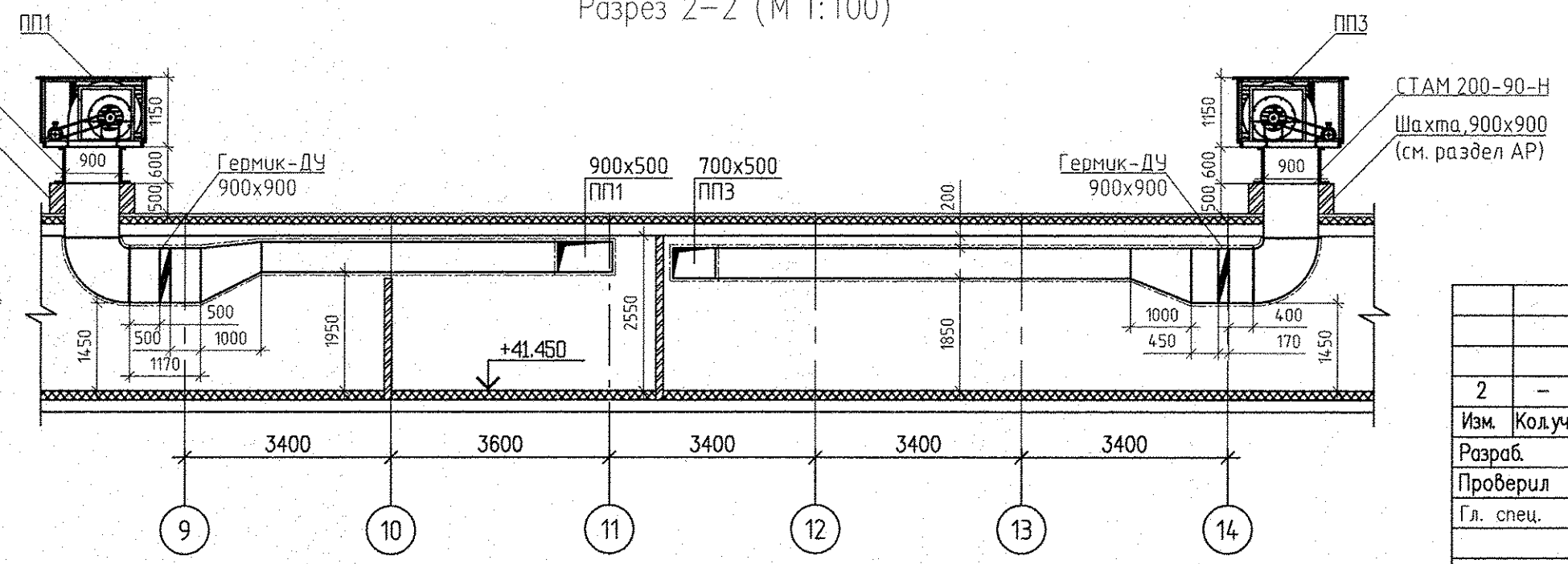
Разрез 3-3 (М 1:100)



Разрез 1-1 (М 1:100)

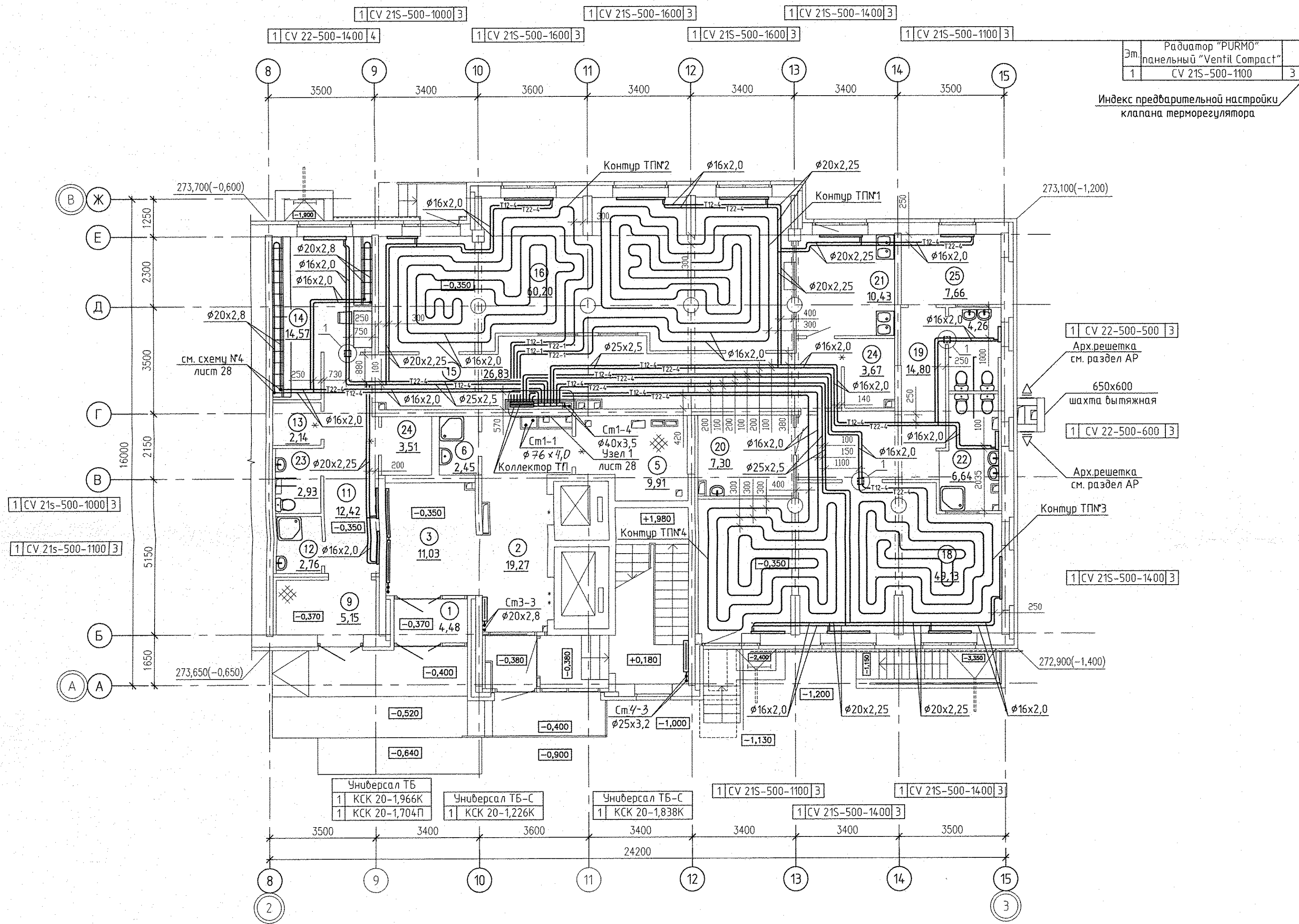
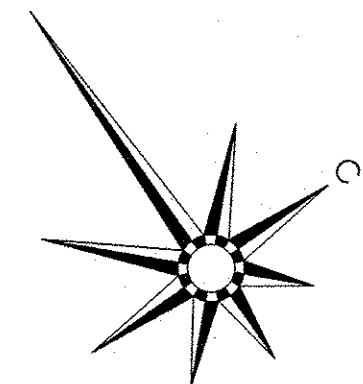


Разрез 2-2 (М 1:100)



АПУ.031-02-0В					
2	-	Зам.	08-17		13.03.17
Изм.	Кол.уч.	Лист	№ док.	Подпись	Дата
Разраб.	Ракова				10.11.16
Проверил	Пашаева				10.11.16
Гл. спец.	Пашаева				10.11.16
Жилой комплекс со встроенными объектами общественного назначения и подземной обременкой в квартале улиц Бакинских Комиссаров-Калинина-Уральских рабочих-пер.Сосновый в Орджоникидзевском районе г. Екатеринбург					
15-19-этажный секционный жилой дом №2		СТАДИЯ	ЛИСТ	ЛИСТОВ	
		Р	22		
План 15 этажа в осях 2-3					

Чухлик			
Сызык	Решетников		
ВК	Бодрова		
АП			
ВЗ			
ЗЛ			
Взам. инж.Н			
Подпись и дата			
Инв.№ подл.			



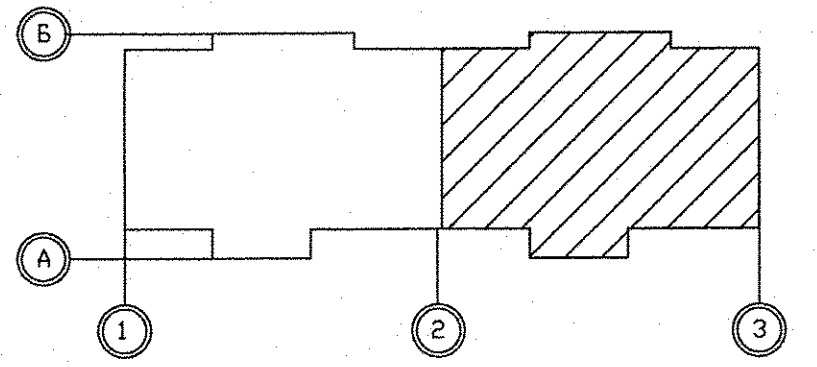
Эм.	Рadiator "PURMO" панельный "Ventil Compact"	3
1	CV 21S-500-1100	3

Индекс предварительной настройки клапана терморегулятора

Экспликация помещений 1 этажа в осях 2-3

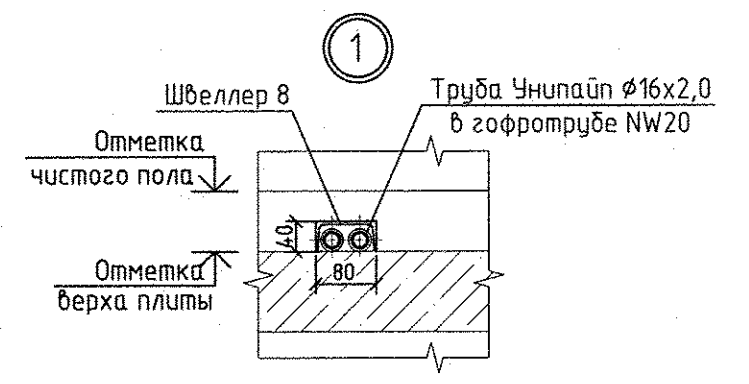
Номер помещения	Наименование	Площадь, м ²	Кат. помещения
Общедомовые помещения			
1	Тамбур	4,48	
2	Лифтовой холл	19,27	
3	Вестибюль	10,92	
4	Лестничная клетка №2	15,66	
5	Электрощитовая	9,91	Д
6	Мойка уборочного инвентаря	2,45	В4
ИТОГО площадь общедомовых помещений:		62,69	
Дошкольная образовательная организация на 20 мест			
9	Тамбур	5,15	
11	Коридор	11,37	
12	Мойка уборочного инвентаря	3,05	
13	Кладовая грязного белья	1,83	В2
14	Раздевальная	14,73	
15	Коридор	26,83	
16	Групповая	60,20	
18	Спальня	49,13	
19	Коридор	14,80	
20	Комната персонала	7,30	
21	Буфетная - раздаточная	10,43	
22	Туалетная	10,64	
23	Санузел персонала	2,93	
24	Кладовая чистого белья	4,27	В2
25	Административное помещение	7,66	
ИТОГО площадь помещений :		230,32	
ИТОГО общая площадь :		249,15	

Исполн.	Инж. И.В.Н.
Проверил	Инж. И.В.Н.
Составил	Инж. И.В.Н.
Сделал	Инж. И.В.Н.
АР	АР
ВК	ВК
Э/Л	Э/Л
Составил	Инж. И.В.Н.
Проверил	Инж. И.В.Н.
Сделал	Инж. И.В.Н.



Теплый пол в групповых и спальнях

Контур ТП №1 - Q=1380 Вт, φ16x2,0; l=78 м, b=300 мм
 Контур ТП №2 - Q=1200 Вт, φ16x2,0; l=67 м, b=300 мм
 Контур ТП №3 - Q=1000 Вт, φ16x2,0; l=53 м, b=300 мм
 Контур ТП №4 - Q=1020 Вт, φ16x2,0; l=54 м, b=300 мм



Примечание:

1. Диаметры ответвлений и всю арматуру установленную в системе отопления №4 см. на схеме лист 28.
2. Узлы пересечения трубопроводов отопления при поворотах и ответвлениях см. на схеме лист 33.

Изм.	Код.уч.	Лист № док.	Подпись	Дата
Разраб.	Ракова			10.11.16
Проверил	Пашаева			10.11.16
Гл. спец.	Пашаева			10.11.16

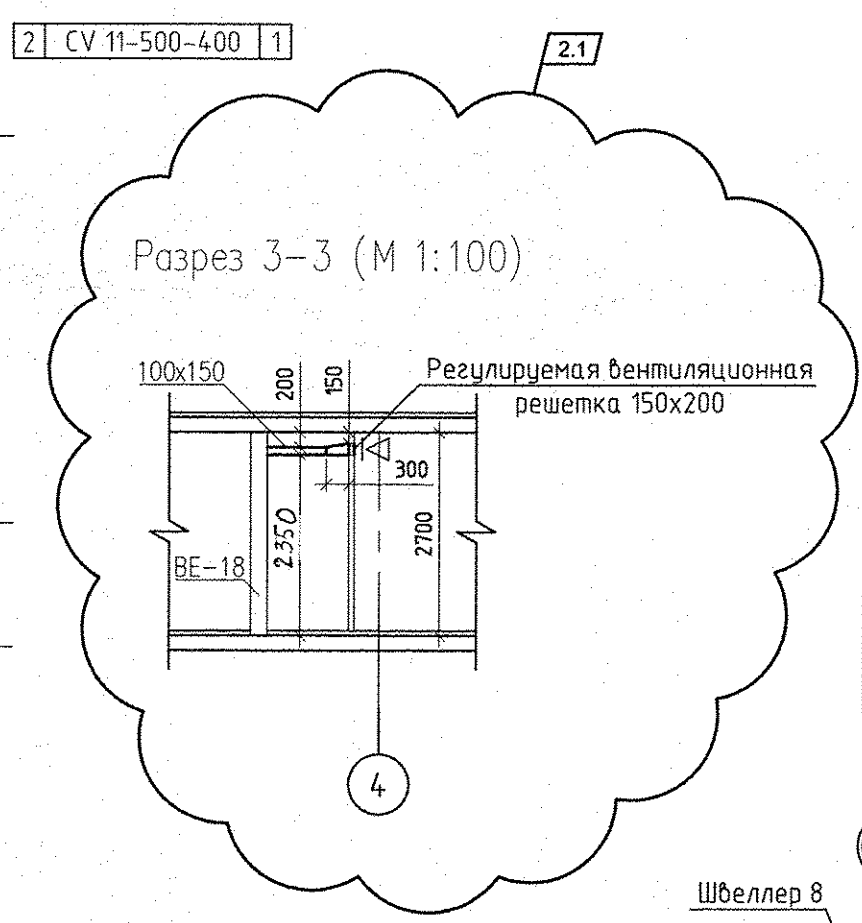
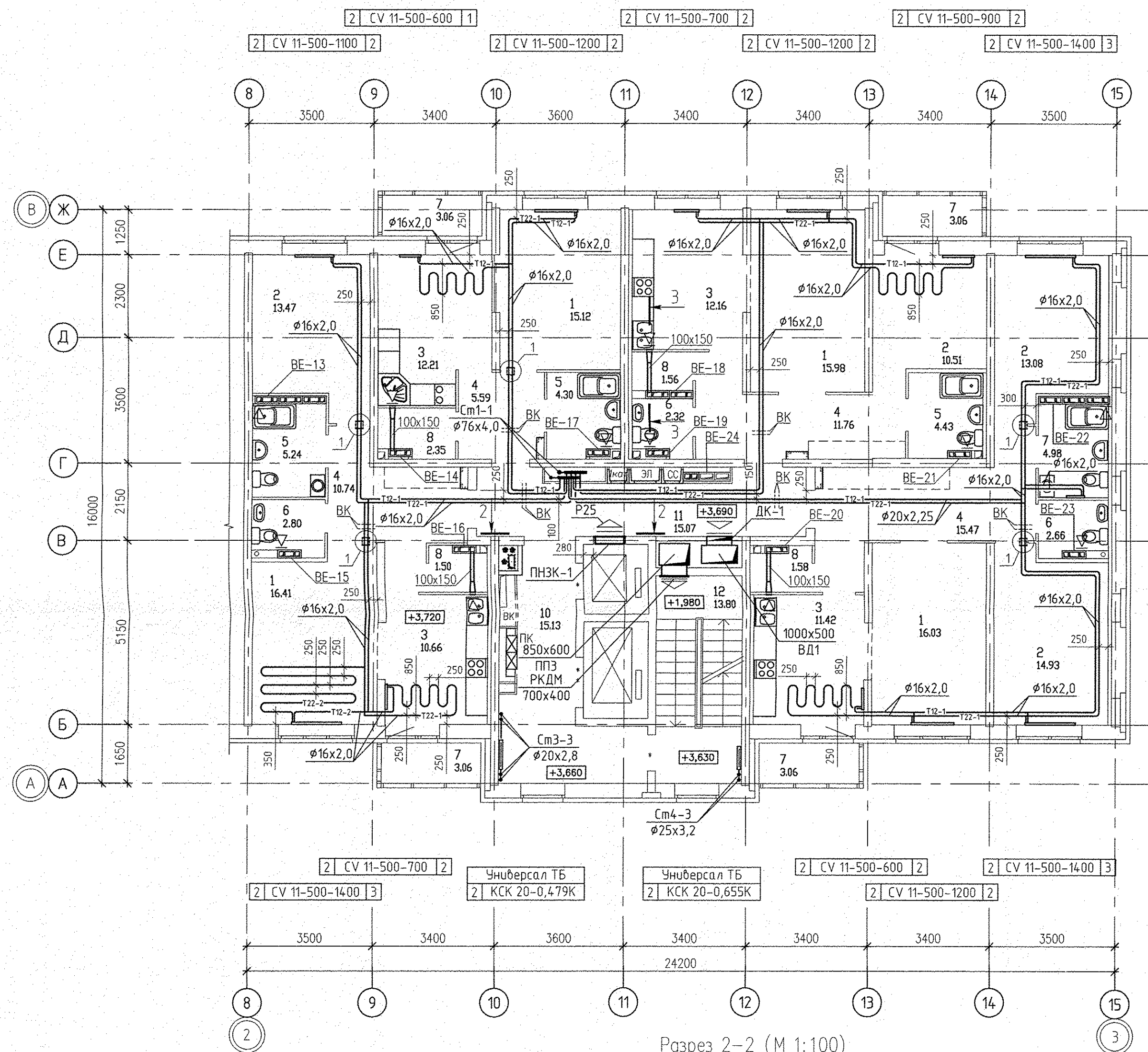
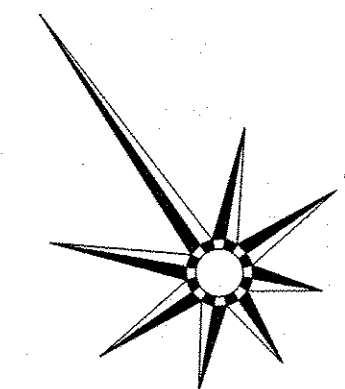
АПУ.031-02-0В

Жилой комплекс со встроенными объектами общественного назначения и подземной автостоянкой в квартале улиц Бакинских Комиссаров - Калинин-Уральских рабочих - пер. Сосновый в Орджоникизевском районе г. Екатеринбург

СТАДИЯ	ЛИСТ	ЛИСТОВ
Р	5	

Отопление
 План 1 этажа в осях 2-3

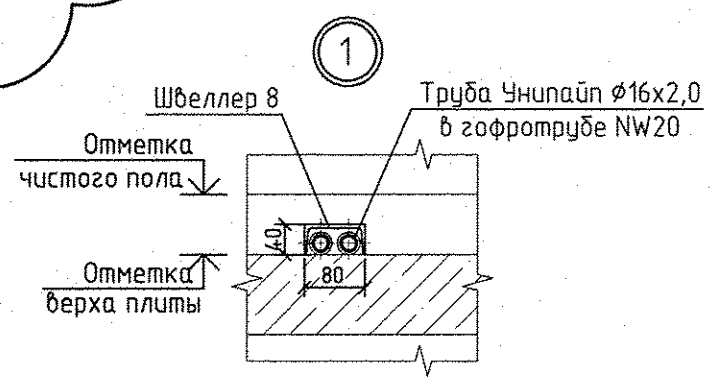
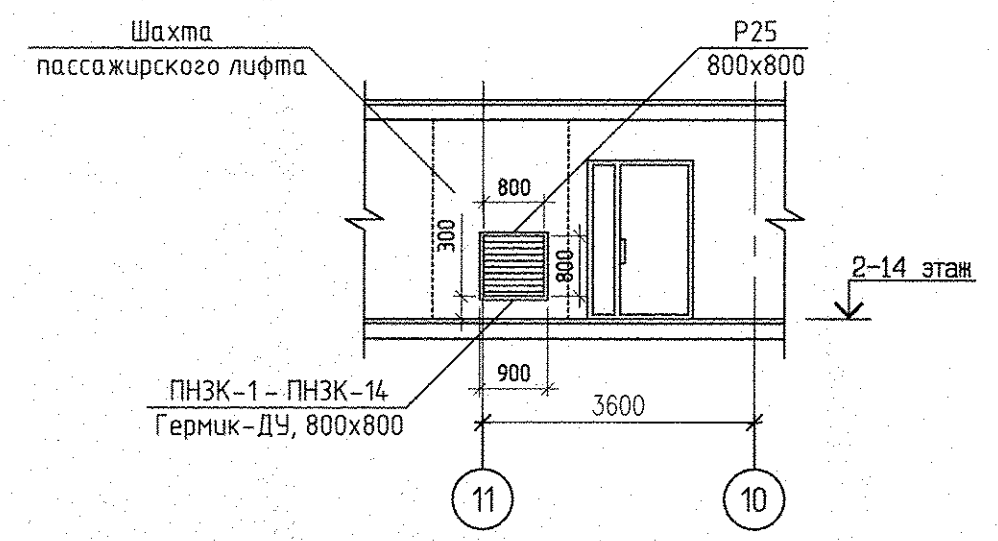
ЗАО КОРПОРАЦИЯ АТОМСТРОЙКОМПЛЕКС



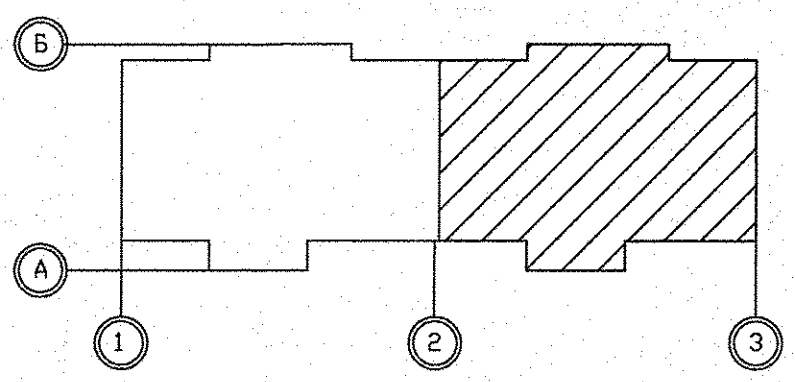
Экспликация помещений

Номер помещения	Наименование	Площадь, м ²	Кат. помещения
Помещения квартир			
1	Гостиная	63,54	
2	Спальная	51,99	
3	Кухня	46,45	
4	Прихожая	43,56	
5	Ванная	18,95	
6	Санузел	7,78	
7	Балкон	12,24	
8	Встроенный шкаф	6,99	
	Итого	251,50	
Общедомовые помещения			
10	Лифтовой холл	15,13	
11	Межквартирный коридор	15,07	
12	Лестничная клетка Н2	13,80	
	Итого площадь общедомовых помещений:	44,00	

Разрез 2-2 (М 1:100)



- Примечание:**
1. Все подводы к приборам отопления "Ригто" выполнить трубой металлопластиковой "Унипайп" диаметром 16x2,0 мм.
 2. Тип решеток не указанных на плане принять регулируемые вентиляционные решетки 150x200.
 3. Узлы пересечения трубопроводов отопления и водоснабжения см. на схеме лист 32.
 4. Узлы пересечения трубопроводов отопления при поворотах и ответвлениях см. на схеме лист 33.



АПУ.031-02-0В					
2	1	-	08-17	13.03.17	
Изм.	Колуч	Лист N док	Подпись	Дата	
Разраб.	Ракова			10.11.16	
Проверил	Пашаева			10.11.16	
Гл. спец.	Пашаева			10.11.16	
Жилой комплекс со встроенными объектами общественного назначения и подземной автостоянкой в квартале улиц Бакинских Комиссаров-Калинина-Уральских рабочих-пер.Сосновый в Орджоникизевском районе г. Екатеринбург					
15-19-этажный секционный жилой дом N2					
План 2 этажа в осях 2-3					
ЗАО КОРПОРАЦИЯ АТОМСТРОЙКОМПЛЕКС					

Инв.М. подл.	
Погрнсь и дата	
Взам. инв.Н	
ВК	
Ссылки	
Решетников	
Бодрова	
ЗЛ	
СЗ	
Чижик	